



CONSENTEMENT ÉCLAIRÉ POUR UNE BIOPSIE MAMMAIRE MINIMALEMENT INVASIVE (MIBB) SOUS CONTRÔLE STÉRÉOTAXIQUE

Groupe de travail pour les Biopsies Minimale­ment Invasives de la Société Suisse de Sénologie

Chère Madame,

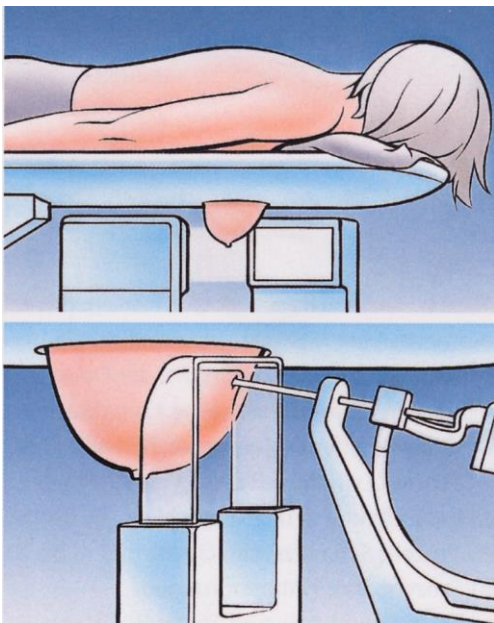
Ce consentement éclairé a pour but de vous informer et non pas de vous inquiéter.

Votre mammographie a révélé des micro-calcifications ou une distorsion de la glande mammaire. Afin de pouvoir juger de leur b­énégnité ou de leur malignité, elles doivent être enlevées partiellement ou entièrement. Dans la majorité des cas, les micro-calcifications sont b­énéignes, mais dans certains cas elles peuvent être associées à des précancé­roses ou à un cancer mammaire.

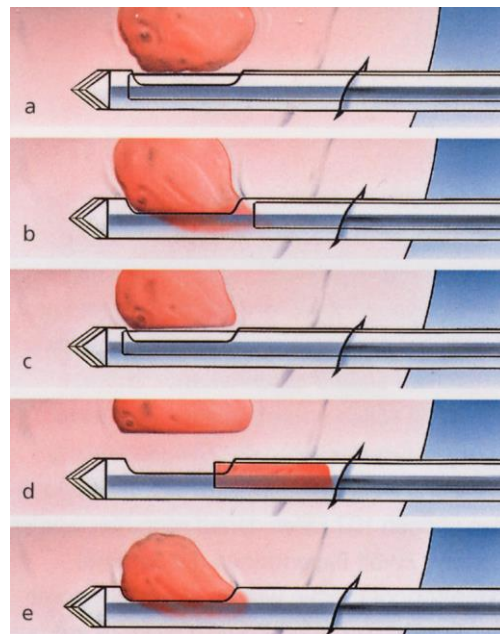
Intervention

Les altérations découvertes à la mammographie sont prélevées à l'aide d'un appareil couplé à un ordinateur.

Vous devez rester allongée à plat ventre sur la table de biopsie pendant environ 30 minutes, sans bouger (voir dessin). Le sein atteint est positionné dans l'orifice de la table (dans le champ des rayons X) et il est comprimé comme lors d'une mammographie, afin d'éviter qu'il bouge pendant les prélèvements du tissu mammaire. Certains appareils permettent que l'intervention soit pratiquée, la patiente étant en position assise.



Patiente allongée sur la table de biopsie



Prélèvement du tissu avec l'aiguille de biopsie

On commence par effectuer des radiographies sous différents angles, afin de localiser la lésion. L'ordinateur calcule ensuite les coordonnées pour une localisation exacte. Après une désinfection

de la peau, on procède à une anesthésie locale. On effectue ensuite une petite incision de la peau de 3-4 mm de longueur et on introduit l'aiguille de biopsie qui aspire, coupe et prélève le tissu à examiner (voir dessins). Une fois les prélèvements terminés, on introduit un clip métallique dans le but d'identifier et de reconnaître le site de biopsie au cas où une opération serait nécessaire et/ou pour les mammographies futures. L'incision cutanée est habituellement fermée et recouverte par un pansement que vous pourrez enlever après quelques jours.

Risques et complications

La biopsie entraîne un petit risque de saignement et/ou d'hématome qui, en règle générale, disparaît spontanément. Dans de très rares cas, le saignement nécessite une intervention chirurgicale pour évacuer l'hématome. Exceptionnellement, l'anesthésique local (ex : Lidocaïne) peut entraîner des troubles du rythme cardiaque. Une infection ou une lésion de la peau ou de la paroi thoracique peuvent s'observer, mais elles sont rares. Une cicatrisation excessive, appelée chéloïde, est aussi une complication très rare. Enfin un résultat faussement négatif de la biopsie ne peut pas être exclu.

Après la biopsie

Le personnel soignant fera le pansement, vous expliquera la prise éventuelle de médicaments et restera avec vous jusqu'à votre départ.

Faire du sport et soulever des poids sont à éviter absolument pendant 24 heures. En revanche vous pourrez conduire votre voiture sans attendre.

Le tissu prélevé est envoyé à un institut de pathologie pour y être analysé. Le résultat sera disponible au bout de 4 à 7 jours. Si la lésion est bénigne, aucune autre intervention sera envisagée. En revanche, si la lésion se révèle maligne, il faudra l'opérer.

Quand une telle intervention ne peut pas avoir lieu ?

Lors d'une :

- Prise de médicaments anticoagulants (Marcoumar[®], Sintrom[®])
- Les médicaments antiagrégants (Aspirine[®], Plavix[®], etc) sont parfois arrêtés une semaine avant l'intervention, en accord avec votre médecin traitant
- Allergie à l'anesthésique local
- Impossibilité de rester à plat ventre pendant 30 minutes

Autres possibilités de traitement

S'il y a des contre-indications médicales ou si vous le souhaitez, il est possible d'effectuer la biopsie sous narcose en salle d'opération et d'inciser davantage la peau, comme on le faisait avant le développement de cette nouvelle technique que nous vous proposons.

Recueil données :

Dans le cadre de cet examen nous recueillerons vos données personnelles. Ces données peuvent être utilisées en forme anonyme par le personnel spécialisé ou les autorités (p.ex. l'office fédéral de la Santé Publique) pour une évaluation dans le cadre des contrôles de qualité. Le personnel spécialisé peut aussi en cas de monitorings ou audits (p.ex. quand on certifie un nouveau centre du sein) avoir accès à vos données personnelles. Au cours des ces contrôles votre privacy sera strictement garantie et la loi de protection des données sera toujours respectée. Votre nom ne sera en aucun cas publié ni dans un rapports ni dans une publications qui pourront être rédigés suite à ces évaluations.

Vous avez le droit de refuser votre consentement au recueil des données à tout moment, sans préavis. Votre traitement médical ne sera pas affecté, il encourt aucun inconvénient.

Nous sommes à votre entière disposition pour répondre à toutes vos questions

Questionnaire

Nous vous prions de bien vouloir répondre aux questions suivantes, afin de vous éviter des risques inutiles. Nous pouvons vous aider si vous le souhaitez.

1. Prenez-vous des médicaments diluant le sang (Marcoumar[®], Sintrom[®], Héparine[®])
Si oui, lesquels?..... Oui Non

2. Prenez-vous régulièrement des antiagrégants (Aspirine[®], Plavix[®],etc) ?
Si oui, lesquels?..... Oui Non

3. Êtes-vous allergique ou intolérante à des médicaments, à des sparadraps, à un anesthésique local ou au latex ?
Si oui, à quoi?..... Oui Non

4. Souffrez-vous d'une des maladies suivantes?
Hypertension artérielle Oui Non
Troubles de la coagulation Oui Non
Maladie cardiaque grave Oui Non
Diabète Oui Non

5. Avez-vous une tendance à mal cicatriser? Oui Non

6. Etes-vous enceinte? Oui Non

Signatures

Le docteur/La doctoresse _____ s'est entretenu(e) avec moi et m'a donné toutes les informations. J'ai compris ses explications et j'ai posé toutes les questions qui m'intéressaient. Une copie du « Consentement éclairé MIBB » m'a été remise. J'accepte l'intervention prévue.

Lieu, date: La patiente:.....

Le « Consentement éclairé (MIBB) » a été discuté avec la patiente et j'ai répondu à toutes ses questions.

Lieu, date: Le médecin:.....